

応募資格

- 低学年の部 / 小学1～3年生 ならびにこれに準ずる学年・年齢
- 高学年の部 / 小学4～6年生 ならびにこれに準ずる学年・年齢

応募のきまり

- 作品のタイトルは自由につけてね! ● 学校名、学年、氏名を書いてね!
- 作品は原稿用紙に本人が手書きしてね! ● 文字数は1,200字以内

応募方法

- 応募方法は3つ。どれかの方法で応募してね! ● 応募は簡単!
- 1 学校単位で郵送
 - 2 個人で郵送
 - 3 パソコンやスマホでメール応募

詳しくはこちらへ!

一般社団法人日本木造住宅産業協会のホームページをみてね!
<https://www.mokujukyo.or.jp/lifewithwood/concour/>



モバイルはこちらから

発表

2024年10月26日(土)に木住協のホームページおよび朝日小学生新聞上で発表。
 ※入選者の方には事前に連絡ご連絡いたします。

表彰式

2024年10月26日(土) 13:30～ 会場は東京都内を予定。
 ※受賞者の方には学校を通してご連絡いたします。

お問合せはこちら!

一般社団法人日本木造住宅産業協会「作文コンクール」事務局
 TEL.03-5114-3015 e-mail: sakubun@mokujukyo.or.jp

受賞作品は
ホームページでも発表!



たくさんの賞があります!

国土交通大臣賞・文部科学大臣賞・農林水産大臣賞・環境大臣賞・外務大臣賞ほか

各賞

賞状と副賞(図書カード)
 図書カードで読みたかった本を!

国土交通大臣賞	低学年の部・高学年の部……各1点	賞状と副賞(図書カード3万円分)
文部科学大臣賞	低学年の部・高学年の部……各1点	賞状と副賞(図書カード3万円分)
農林水産大臣賞	低学年の部・高学年の部……各1点	賞状と副賞(図書カード3万円分)
環境大臣賞	低学年の部・高学年の部……各1点	賞状と副賞(図書カード3万円分)
外務大臣賞	低学年の部・高学年の部……各1点	賞状と副賞(図書カード3万円分)
住宅金融支援機構理事長賞	低学年の部・高学年の部……各1点	賞状と副賞(図書カード1万5千円分)
日本木造住宅産業協会会長賞	低学年の部・高学年の部……各1点	賞状と副賞(図書カード1万5千円分)
朝日小学生新聞賞	低学年の部・高学年の部……各1点	賞状と副賞(図書カード1万円分)
審査員特別賞	低学年の部・高学年の部……各1点	賞状と副賞(図書カード1万円分)
木住協ブロック賞 [※]	低学年の部・高学年の部……各10点	賞状と副賞(図書カード5千円分)
佳作	低学年の部・高学年の部……各10点	賞状と副賞(図書カード3千円分)
最優秀団体賞	1校	賞状と副賞(図書カード3万円分)
優秀団体賞	若干校	賞状と副賞(図書カード1万5千円分)

※各ブロック(北海道・東北・関東・北信越・甲・静岡・中部・近畿・中国・四国・九州・沖縄)管轄地域より選ばれる。

審査員

イラストレーター
 はせがわ ゆうじ
 南都国際教室 主宰
 南雲 ゆりか

国土交通省住宅局 住宅生産課 木造住宅振興室長
 原田 佳道

独立行政法人住宅金融支援機構 マンションまちづくり支援部 技監総務課長
 相原 康生

朝日学生新聞社 取締役営業担当兼大販売部長
 今澤 勇

一般社団法人日本木造住宅産業協会 専務理事
 加藤 永

第27回 さくぶん

木のある暮らし

作文コンクール

脱炭素社会
 SDGsの実現を
 考えるきっかけに!

まわりにある木のことを作文にしてみよう



応募期間

2024年5月15日(水) → 9月6日(金)

消印有効

国土交通大臣賞・文部科学大臣賞・農林水産大臣賞・環境大臣賞・外務大臣賞ほか、
 多くの賞があります。受賞者には賞状と図書カード(副賞)を用意しています!

参加賞!

応募したみんなに

かかわる木になる
 エコねんど



一般社団法人
 日本木造住宅産業協会

本住協 事務局 <https://www.mokujukyo.or.jp/>

主催：一般社団法人日本木造住宅産業協会 協賛：国土交通省・文部科学省・農林水産省・環境省・外務省・住宅金融支援機構・朝日小学生新聞社
 ● 個人情報等の取り扱いについて：本作文コンクールの応募による提供された個人情報は、作文コンクールの目的以外には使用いたしません。受賞作品の著作権は主催者に帰属します。
 ※応募作品は返戻いたしません。※応募作品につきましては、本住協事務局より子どもおよび保護者様に連絡する場合がございますので、ご了承ください。

リニューアルしました!



木のある暮らし 作文コンクール 応募方法

「作文」と「応募用紙1枚」を送るだけです！

応募方法は3つ。

- ①学校単位で郵送
- ②個人で郵送
- ③メール応募

※応募児童の氏名は必ず控え、保管してください。
 ※題名、学校名・学年・氏名の記入漏れがないかご確認ください。
 ※学校単位でのメール応募も可能です。※学習塾等の応募も可能です。

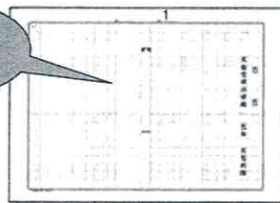


【原稿用紙の書き方】

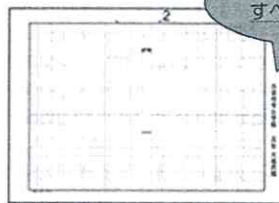
B4横／縦書きの原稿用紙を推奨、1,200字以内

※応募作品の原稿用紙すべてに学校名・学年・氏名を記入してください。
 (1枚目は原稿用紙の枠内に、2枚目以降は枠外に記入してください。)
 ※1作品ずつページを揃え、バラバラにならないよう留めてください。

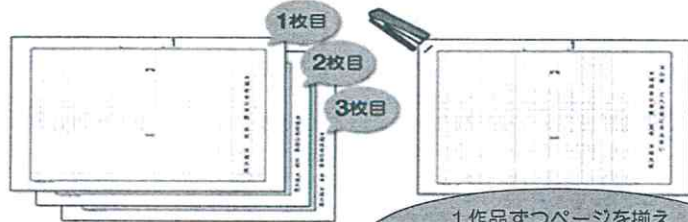
1枚目は
枠内に



2枚目以降
すべてに枠外に



作品の題名は自由につけてください。作品は本人が手書きしてください。



1作品ずつページを揃え
バラバラにならないよう
留めてください。

①学校単位で郵送

■応募用紙

応募用紙(学校応募用)に必要な事項を記入してください。
 (同封の応募用紙をご利用ください。)

応募用紙は1枚でお願いします。

●応募児童の氏名と人数は必ず控え、保管してください。
 参加賞の配布時に必要となります。
 ※応募用紙に名簿の添付は不要です。

●学校で取りまとめてくださる担当教諭名(1名)をご記入ください。
 参加賞等は学校宛に一括発送いたします。

●本コンクールに対する学校での取り組みについて、
 ご記入ください。

●児童の応募作品に、題名、学校名、学年、氏名の
 記入漏れがないか確認してください。

応募用紙は、ホームページよりダウンロードができます。

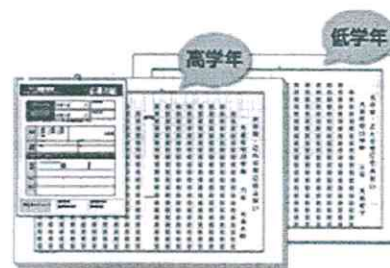
▼木住協ホームページ

<https://www.mokujukyo.or.jp/lifewithwood/concour/>



■送付の仕方(郵送)

応募作品は低学年、高学年の各々でまとめてください。
 応募作品と応募用紙1枚を同封の封筒に入れて郵送してください。



※作品ごとに応募用紙を添付する必要はありません。



同封の封筒をご利用ください。

第27回「木のある暮らし」作文コンクール 【募集要項】

- 応募対象 低学年の部・・・小学1年生～3年生 ならびにこれに準ずる学年・年齢
高学年の部・・・小学4年生～6年生 ならびにこれに準ずる学年・年齢
- 作品規定 B4横／縦書きの原稿用紙を推奨 1, 200字以内
作品のタイトル（題名）は自由に設定し、学校名・学年・氏名を記入してください。
作品は原則、本人の手書きのもので原本をお送りください。
※やむを得ず手書きが出来ない場合は事務局にご相談ください。
- 応募期間 2024年5月15日（水）～9月6日（金）当日消印有効
- 応募方法 ①学校単位で郵送 ②個人で郵送 ③メール応募
- 応募先 〒354-0045 埼玉県入間郡三芳町上富1141-10
一般社団法人 日本木造住宅産業協会「木のある暮らし」作文コンクール事務局 宛て
TEL：03-5114-3015
メール応募先：sakubun@mokujukyo.or.jp
- お問合せ先 一般社団法人 日本木造住宅産業協会 作文コンクール事務局
TEL：03-5114-3015
E-mail：sakubun@mokujukyo.or.jp
- 応募をまとめる ・応募作品に題名、学校名、学年、氏名の記入漏れがないか確認してください。
先生へのお願い ・応募児童の氏名は必ず控え、ご担当の先生が保管してください。
※応募用紙に名簿の添付は不要です。
・応募用紙に本コンクールに対する学校での取り組みについてご記入ください。
応募用紙> <https://www.mokujukyo.or.jp/lifewithwood/concour/>
- 受賞発表 発表 10月26日（土） 木住協ホームページおよび朝日小学生新聞紙面で発表
／表彰式 表彰式の日時・・・2024年10月26日（土）13:30～（予定）
※受賞のお知らせは、受賞者の方に直接ご連絡いたします。
※表彰式は、東京都内での開催を予定しています。
※新型コロナウイルス感染症の状況により、延期・中止となる可能性があります。
- 各賞 国土交通大臣賞、文部科学大臣賞、農林水産大臣賞、環境大臣賞、外務大臣賞、
住宅金融支援機構理事長賞、日本木造住宅産業協会会長賞、朝日小学生新聞賞、
審査員特別賞…低・高学年の部各1点
木住協ブロック賞、佳作…低・高学年の部各10点
最優秀団体賞…1校 優秀団体賞…若干校 <受賞者へは賞状と副賞を贈呈>
- 参加賞 かわくと木になるエコねんど
参加賞は学校へ応募児童数をまとめて発送となります。（12月中旬発送予定）
※応募児童氏名のお問い合わせはご遠慮ください。
※個人応募の場合は、ご自宅へ発送いたします。
- Q&A お申込みに関するQ&Aを木住協のホームページに掲載しています。
Q&A > <https://www.mokujukyo.or.jp/lifewithwood/concour/qa/>

②個人で郵送

③メール応募

■応募用紙

応募用紙(個人応募用)に必要な事項を記入してください。
※学校単位等の団体でのメール応募は、学校応募用の応募用紙をご利用ください。



応募用紙は1枚でお願いします。

●児童の応募作品に題名、学校名、学年、氏名の記入漏れがないか確認してください。

応募用紙は、ホームページよりダウンロードができます。

▼木住協ホームページ

<https://www.mokujukyo.or.jp/lifewithwood/concour/>



■送付の仕方(郵送)

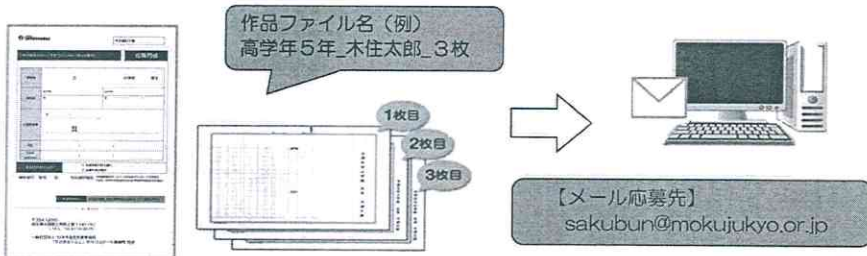
応募作品と応募用紙を封筒に入れて以下の応募先宛てに郵送してください。
※郵送用の封筒、切手代は発信者をご負担ください。

【郵送応募先】

〒354-0045 埼玉県入間郡三芳町上富 1141-10
一般社団法人 日本木造住宅産業協会 「木のある暮らし」作文コンクール事務局 宛て

■送付の仕方(メール)

応募作品と応募用紙は1作品ずつマルチスキャンしPDFにて保存してください。
(JPEG データの場合は作品1枚ずつのデータにしてください。)
応募作品と応募用紙のデータをメールに添付し、以下のメールアドレス宛てに送信してください。



【お問い合わせ先】

一般社団法人 日本木造住宅産業協会 作文コンクール事務局
TEL:03-5114-3015
E-mail:sakubun@mokujukyo.or.jp